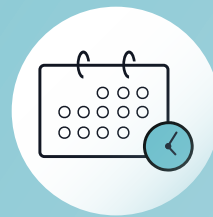


ワークスペースを完全に可視化

# SysTrack

ワークスペース アナリティクス ソリューション



Workspace Analytics



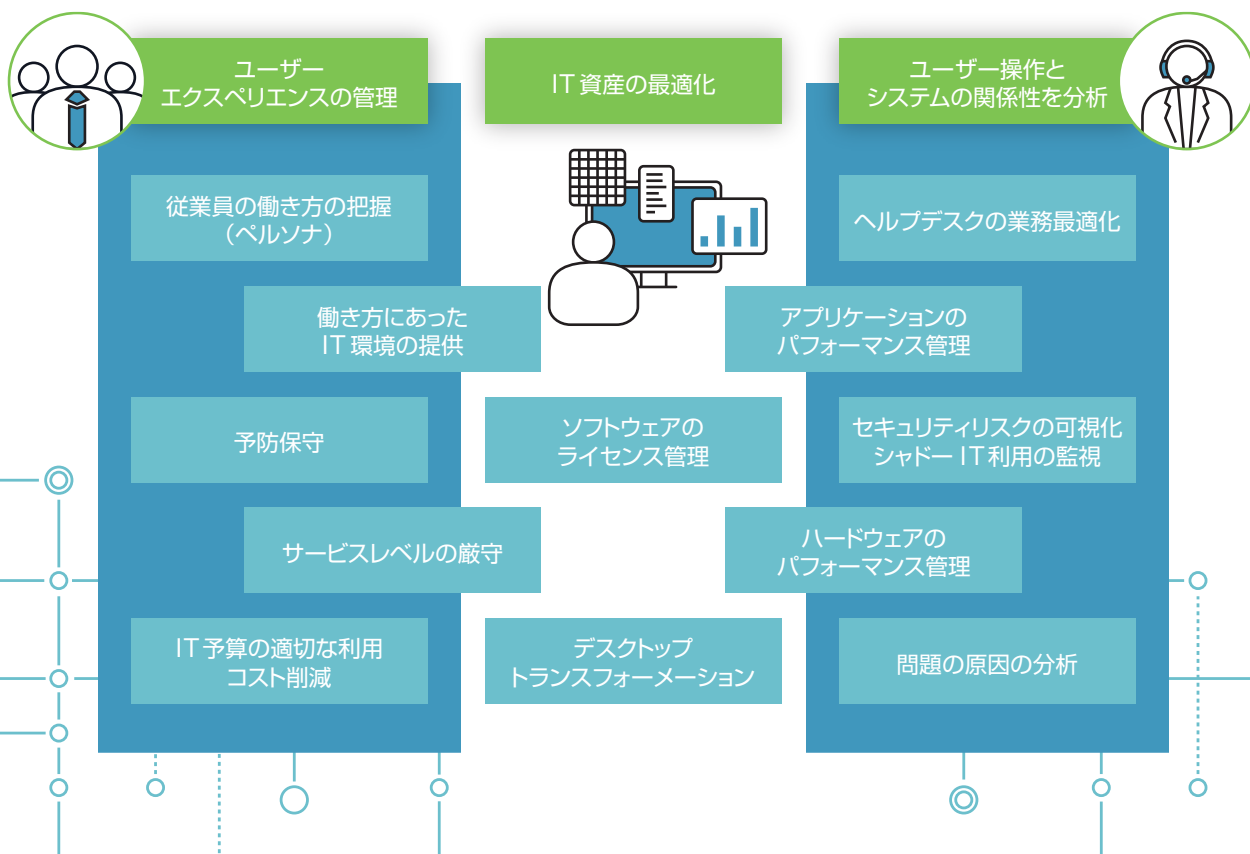
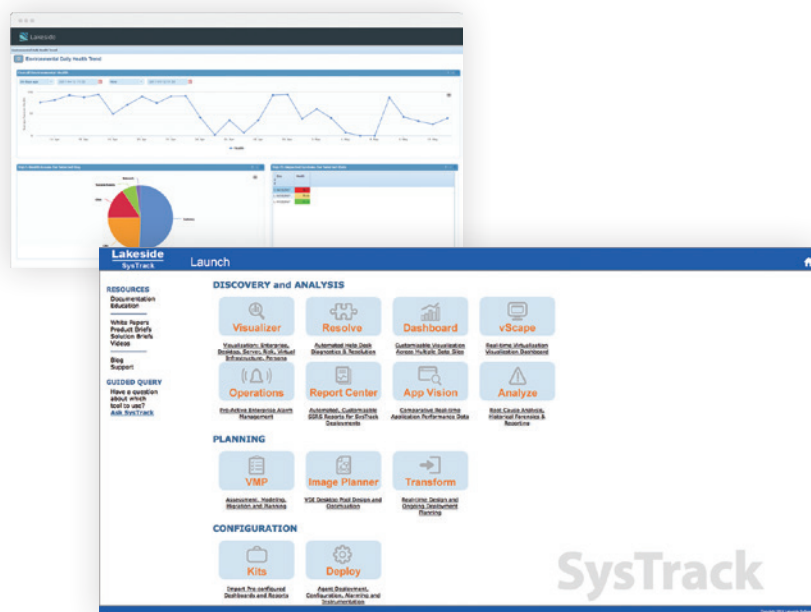
# 最高のユーザーエクスペリエンスのためのワークスペース分析

## SysTrack Workspace Analytics

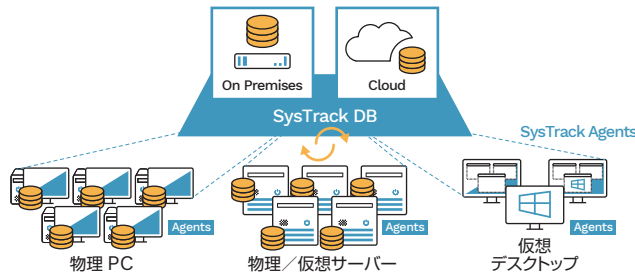
### ユーザーエクスペリエンスを数値化し ビジネスの生産性を向上、IT資産を最適化

SysTrack が提供するワークスペース アナリティクス ソリューションは、企業や組織のワークスペースで起こっていることを可視化、分析します。従業員の IT 利用状況、業務プロセスやアプリケーションの利用状況、IT 資産の利用状況を連動させ情報を一元化することにより真のワークスペース分析が可能になります。ユーザーエクスペリエンスを最適化することによって、ビジネス全体の生産性を高めます。また、ハードウェアとソフトウェア資産の利用状況も完全に把握できるため、遊休資産の排除や購買サイクルの最適化に貢献します。

SysTrack は、ユーザーエクスペリエンスの管理、IT 資産の最適化、ユーザー操作とシステムの関係性を分析という 3 つの領域に貢献します。



# アーキテクチャー



デスクトップ、モバイル、サーバー、仮想サーバーなどの数万を超える IT リソースにエージェントを配布し、特許取得済みの DataMine™ で情報を収集します。データは 15 秒間隔で収集され、CPU フットプリントは 0.5% 以下、日々のアップロードは平均 150K バイトの情報量のため、従業員は業務を阻害されることはありません。

<p>データ収集のための超軽量エージェント</p>	<p>最低限の環境構築でワークスペース分析が可能</p>
<p>特許取得済みの分散データベース対応</p>	<p>カスタマイズ可能なデータ収集エンジン</p>
<p>組織構造に応じた階層化可能なアーキテクチャー</p>	<p>100 万ノード以上への拡張性</p>

# ソリューション

## 従業員のテレワークをサポート 働き方の把握

従業員が業務を行うために利用するハードウェアやソフトウェア、ビジネスプロセスの包括的な監視および分析を行います。従業員のデジタルエクスペリエンスを監視、分析することにより、従業員の IT 資産の利活用や状態の把握、ビジネスの健全性を追求します。



## IT 資産の最適化とコスト削減

ハードウェアやソフトウェアなど企業や組織の IT 資産全体の利用状況を把握することが可能です。企業内に展開された IT 資産と実際に利用されている IT 資産を可視化し確認識別することで、企業は、ソフトウェアライセンスの利用状況やハードウェアの稼働状況などを確認しながら過剰投資をすることなくコストの最適化を実現できるようになります。



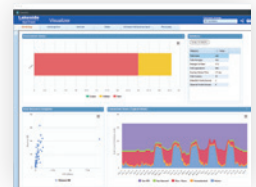
## セキュリティリスクの監視と予防

企業において増加するセキュリティリスクの対策は必要不可欠です。SysTrack は、シャドウ IT の監視や権限に応じた IT 資産の正しい活用などを監視することができるため IT ガバナンスの強化に貢献します。また、セキュリティリスク監視機能で企業内に存在するリスクを可視化し問題発生を未然に防ぎます。



## ユーザー操作とシステムの関係性を分析

問題の特定と解決は、その根本的な原因を調査することから始まります。イベント相関と分析機能は、IT のトラブルを監視、分析、解決するための機能を提供します。SysTrack は、エンドポイントから現在および過去のデータを直接収集し、従業員が問題に直面する以前にトラブルを未然に防いだり、自動的に解決することを支援します。



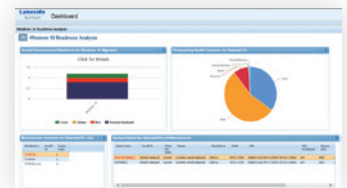
## デスクトップトランスフォーメーション

企業が生産的なデスクトップ環境を提供するための仮想デスクトップの計画から実装、継続的なサポートを支援する強力な機能を提供します。たとえば物理デスクトップから仮想デスクトップへ移行するために必要なリソース分析や現在の従業員の IT リソースの利用状況の把握、導入した仮想化環境のパフォーマンス分析などデスクトップトランスフォーメーションを包括的に支援します。



## Windows 10 マイグレーション

企業のデスクトップ環境を最新に保つ作業は数ヶ月の期間を要し大きな負担となっています。SysTrack は、従業員のデスクトップ環境の状態 (OS バージョン、PC リソース、利用アプリケーション) を瞬間的に把握できるため、アプリケーションの互換性分析およびハードウェアスペック分析などを容易に行い、最新 OS への移行のための計画を支援します。



# SysTrack コンポーネント

## Visualizer

> システム全体の状況を可視化する  
ダッシュボード

## Dashboard

> ダッシュボードのカスタマイズ

## Resolve

> トラブルをリアルタイムに分析  
> ヘルプデスク業務を支援

## vScape

> KPIに基づいたリアルタイムヘルススコアリング

## Report Center

> Word, Excel, PDF形式で帳票レポートを作成

## Ask SysTrack

> IBM Watsonと連携した自然言語対応の検索インターフェイス

## VMP

> 仮想環境導入前の包括的な評価、モデリング、移行プランニング

## MarketPlace

> マルチベンダー製品のベストプラクティスライブラリー

## Image Planner

> 展開方式にマッチした最適なマスターイメージを推奨

## Transform

> 初期のリアルタイムな設計から構築運用に至るまで移行プロジェクトを管理

## ◎ 特長 これまでになかった方法でIT活用を可視化・分析するSysTrack



### 生産性の向上

ワークスペースエクスペリエンスを改善し、ITリソースのダウンタイムを削減します。



### パフォーマンス改善

問題発生時に原因を瞬時に特定しパフォーマンス改善や安定運用に貢献します。



### IT資産の最適化

ITリソースの活用度を把握して余剰リソースの把握や適正化によりコストを削減します。



### セキュリティの強化

エンドポイント検査機能および評価機能を用いてセキュリティリスクを可視化します。



### ITガバナンスの強化

IT管理者は、従業員のリソース利用状況を把握することでガバナンス強化に貢献します。



### ヘルプデスク業務の最適化

ヘルプデスク業務を効率化し、システムの可用性を高めます。

<http://www.lakesidesoftware.com/jp>



レイクサイド ソフトウェア株式会社

〒100-6208 東京都千代田区丸の内 1-11-1 パシフィックセンチュリープレイス丸の内 8F  
Tel: 03-6860-8300

記載事項は、予告なく変更される場合があります。

© 2017 Lakeside Software, Inc. All Rights Reserved.

内容の一部または全部を Lakeside Software 株式会社の許可なく使用・複製することはできません。Lakeside Software ロゴは、日本およびその他の国における Lakeside Software Inc. の登録商標です。その他のブランドまたは製品は、それぞれを保有する各社の商標または登録商標です。

2017年10月現在  
SysTrack/1710/1000