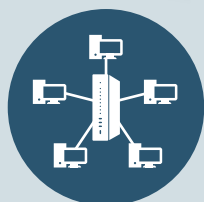


5台のPCを集約した、  
RPAに最適なプラットフォーム製品

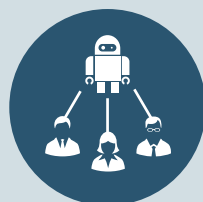
# リモートPCアレイ50



同一仕様PC5台を集約



ライセンスコスト削減

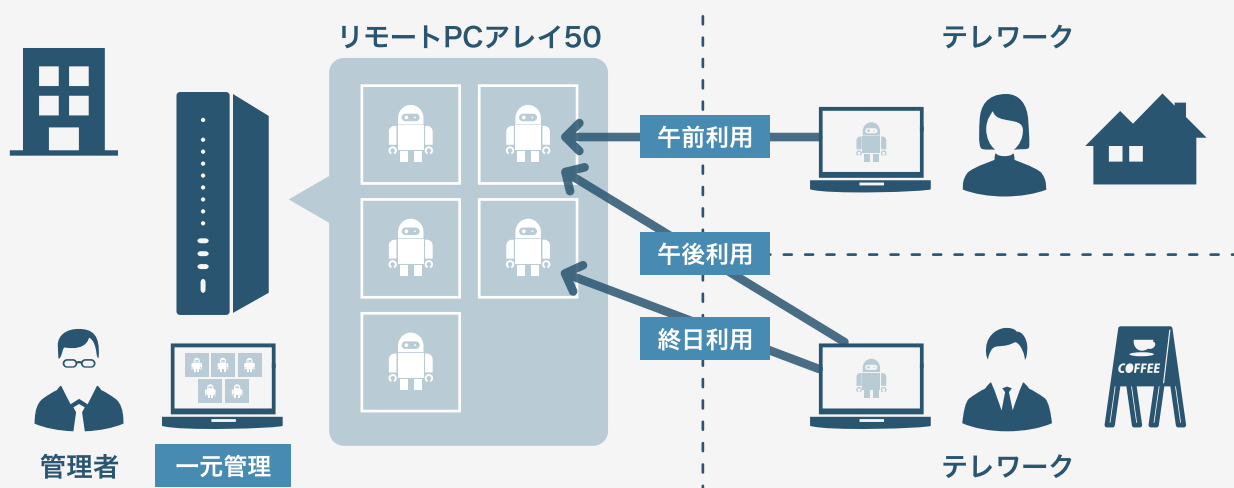


RPAを共同利用



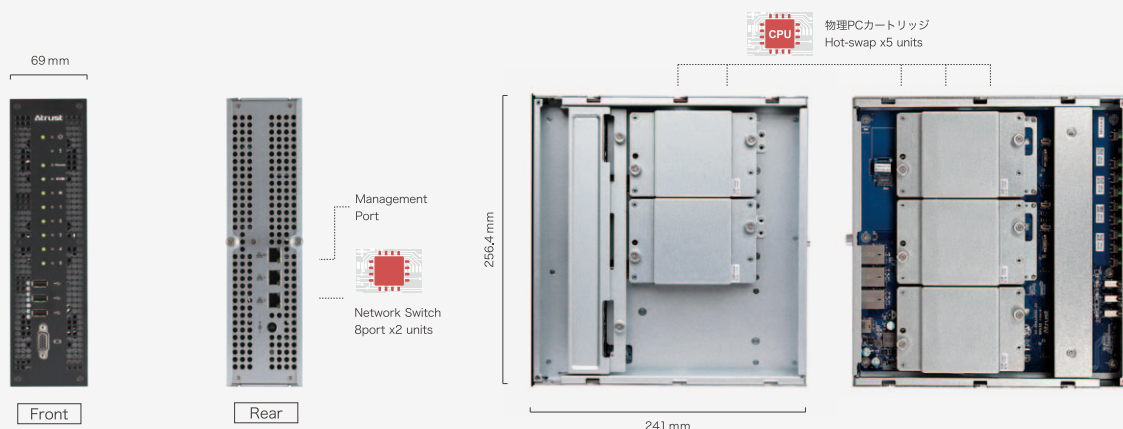
省スペース

## 利用例：RPA & 小規模テレワーク



# リモートPCアレイ 50とは

クライアント型のRPA実行環境として、部門ごとに数台程度のRPAロボット端末を置くことが多いことから、省スペースデスクトップ型筐体に5台のPCを集約したRPA専用筐体をラインナップしました。ローカルおよびリモートからPCの状態監視を可能にする管理ソフトウェアが標準装備され、容易にRPAの運用を実現します。



## 特長

### RPAに最適な同一仕様PC5台構成

複数拠点にあるRPA専用PCを1拠点に集約することで、ライセンスコストを削減できます。また、PC仕様が統一されているため、シナリオの安定稼働に最適です。さらに、管理ソフトウェアにより一元管理が可能です。

### 主要なクライアント型RPAをサポート

国内で主要なクライアント型 RPA (WinActor, UI Pathなど) 動作確認済み。<sup>\*</sup>

RPA専用PCとして安心してお使いいただけます。

<sup>\*</sup> アセンテック社調べ

## 仕様

シャーシ仕様	
PCカートリッジ数	5
寸法 (mm)	256.4(H) × 69(W) × 241(D)
重量	i5-7300U 5kg / i3-1115G4 4.8kg (PCカートリッジ 5台搭載)
内蔵コンポーネント	PCカートリッジ ×5 KVM スイッチ ×1 イーサネット スイッチ ×2 Atrust Fusion Device Manager (AFDM) ×1 ファン ×3
電源	AC Adapter 180 W
消費電力	i5-7300U 112W / i3-1115G4 145W
動作湿度	10~90%の相対湿度 (RH)
動作温度	10~35°C
インターフェース	【フロント】VGA ×1, USB2.0 ×3 【リア】1GbE(RJ-45) ×2, マネジメントポート(RJ-45) ×1

カートリッジ仕様		
OS	Microsoft Windows 10/11 <sup>※1,2</sup>	Microsoft Windows 10/11 <sup>※1,3</sup>
プロセッサ	Intel Core i5-7300U 2.6GHz (3M Cache, up to 3.5GHz)	Intel Core i3-1115G4 3GHz (6M Cache)
コア数	2	
メモリ	8GB / 16GB DDR4	16GB DDR4
ストレージ	128GB SSD	128GB / 256GB SSD
ネットワーク	Dual GbE NIC	
イーサネットスイッチ仕様		
ポート	1GbE 8ポート (内部7ポート、外部1ポート) ×2	

<sup>※1</sup>: 32bit OSには対応していません。<sup>※2</sup>: Windows 11はクリーンインストールに限ります。<sup>※3</sup>: Windows 10 LTSB2016はサポートしていません。

●このカタログで使用されている製品の写真は出荷時のものと一部異なる場合があります。また、仕様は事前の予告なしに変更する場合があります。●このカタログの情報は2022年5月現在のものです。●本印刷物に掲載する社名、製品名は、各社の商標または登録商標です。

アセンテック株式会社 [www.ascentech.co.jp](http://www.ascentech.co.jp)

〒101-0022 東京都千代田区神田練堀町3 大東ビル9F  
TEL : 03-5296-9331 (代表) FAX : 03-5296-9332  
E-mail : eigyo@ascentech.co.jp

ascentech