

Citrix NetScaler シリーズ

TITLE

Citrix NetScaler SDX - 初期化手順書

Document revision: 1.1

Issued date: 2014/08/12

免責条項

本印刷物に含まれる情報は、予告なく変更されることがあります。

本印刷物は「無保証」条件で提供されるものとし、市場性、特定の目的に対する適合性、または第三者の権利を侵害しないことを含む、いかなる明示または暗示保証も、一切付与されません。

Ascentech K.K.（以下、「Ascentech」といいます）は、本印刷物に含まれる技術的もしくは編集上の誤脱または落丁について、また、本印刷物の提供、その内容の実行または使用に起因する直接的、付随的、二次的、およびその他のあらゆる損害について、Ascentech がそのような損害の可能性について事前に知らされていた場合といえども一切責任を負いません。

著作権および商標について

本印刷物に記載されている情報は、著作権によって保護されています。社内配布の場合を除き、本印刷物の一部または全部を、Ascentech の事前の書面による許可なく、いかなる方法によっても複製またはコピー複写することを禁じます。

その他の商標について

Citrix、Citrix Receiver、XenApp、XenDesktop、XenMobile、NetScaler、ICA(Independent Computing Architecture)、およびHDX(High Definition Experience)は、Citrix Systems, Inc の米国およびその他の国における商標または登録商標です。

Microsoft、Windows Server、Win32、ActiveX、SQL Server、およびActive Directoryは、Microsoft Corp. の米国およびその他の国における商標または登録商標です。

その他のすべての商標および登録商標は、該当する各社が所有権を保有します。

Copyright © 2014 Ascentech K.K. All rights reserved

Citrix NetScaler SDX - 初期化手順書	Rev.	1.1	Page	3
アセンテック（株）				2014/08/12

1. はじめに	5
1.1. このドキュメントについて	5
1.2. 表記について	5
1.3. 前提とするシステム環境や手順	5
2. 手順	6

1. はじめに

1.1. このドキュメントについて

このドキュメントは、NetScaler SDX を工場出荷直後の状態に初期化するための手順書です。

本手順を実施すると、NetScaler SDX で作成した全ての設定、インスタンス、iso イメージ、ライセンスファイルなどが消去されます。

1.2. 表記について

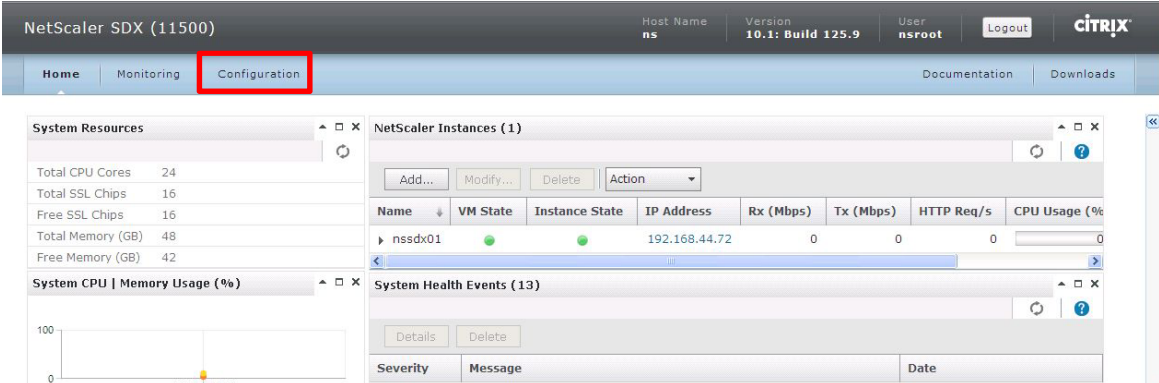
- ファームウェア (Firmware) は、以降 FW と表記します。
- NetScaler Service VM は、以降 SVM と表記します。また、Citrix 社の eDocs 等に「Management Service」と記載があるサービスは SVM 上で稼働するものになります。本書では Management Service へ接続するのと同義で、SVM へ接続すると表記します。
- コマンドの表示などで「△」記号が記載されている場合、半角スペースを表します。

1.3. 前提とするシステム環境や手順

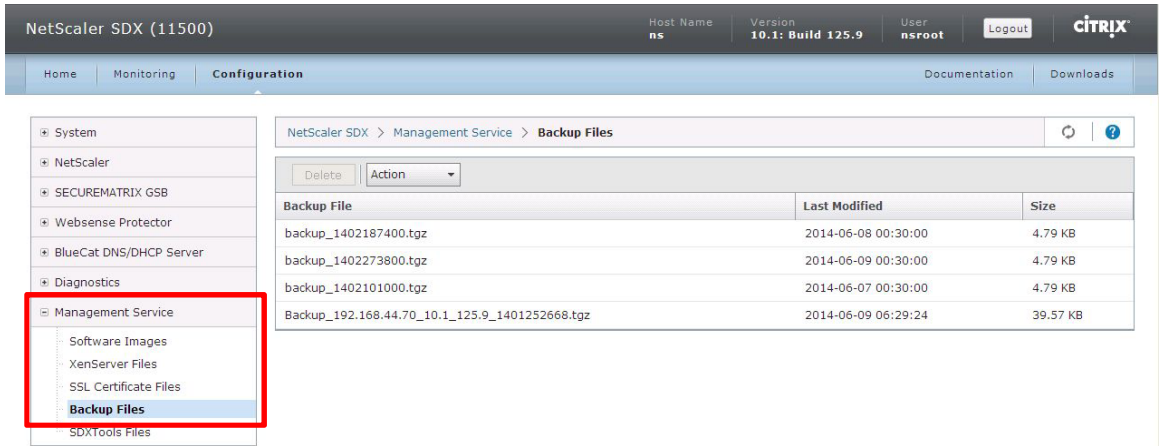
下記の機材、環境を前提としています。

- NetScaler SDX が起動していること。
- SVM のバージョンが 10.1 となっていること。バージョンが低い場合は「SVM Firmware 更新手順書」を参考に、更新を実施のこと。
- Windows OS を搭載した PC を操作端末として利用可能なこと。
- 操作端末からネットワークを利用し、NetScaler の管理コンソールに接続可能なこと。利用可能なブラウザなど、詳細は「SVM 接続手順書」をご参照ください。

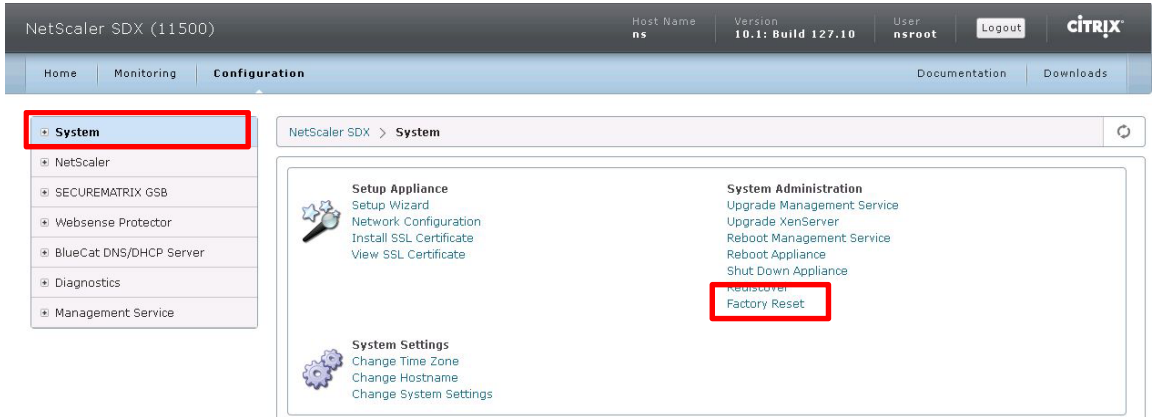
2. 手順

項番	手順
1	<p>SVM へ接続し、管理者アカウントでログインします。 手順詳細は「SVM 接続手順書」をご参照ください。 ※各値を把握し、操作端末と SVM の疎通が取れている場合は「SVM 接続手順書」の確認を省略し、SVM へログインを進めてください。</p> 
2	<p>「Configuration」タブをクリックします。</p> 

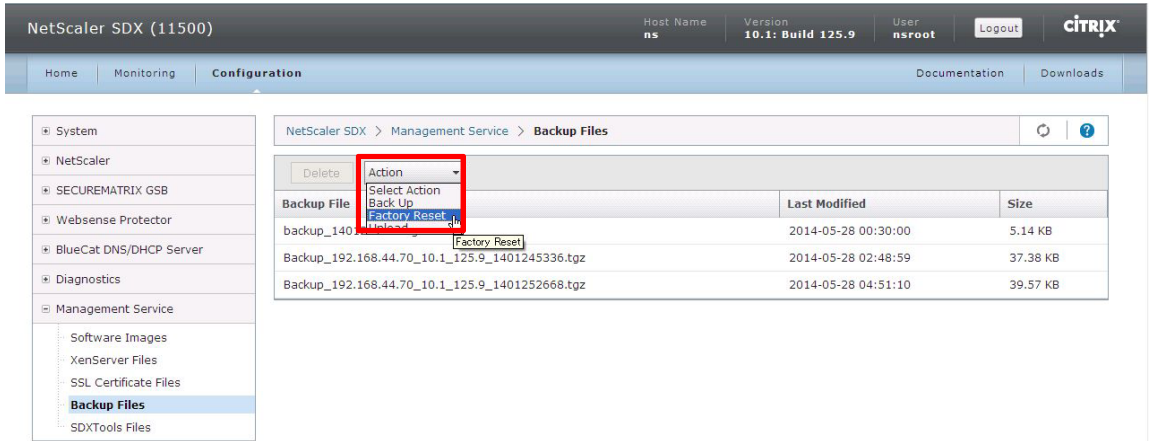
3 左側ツリーを展開し「Management Service」 - 「Backup Files」をクリックします。



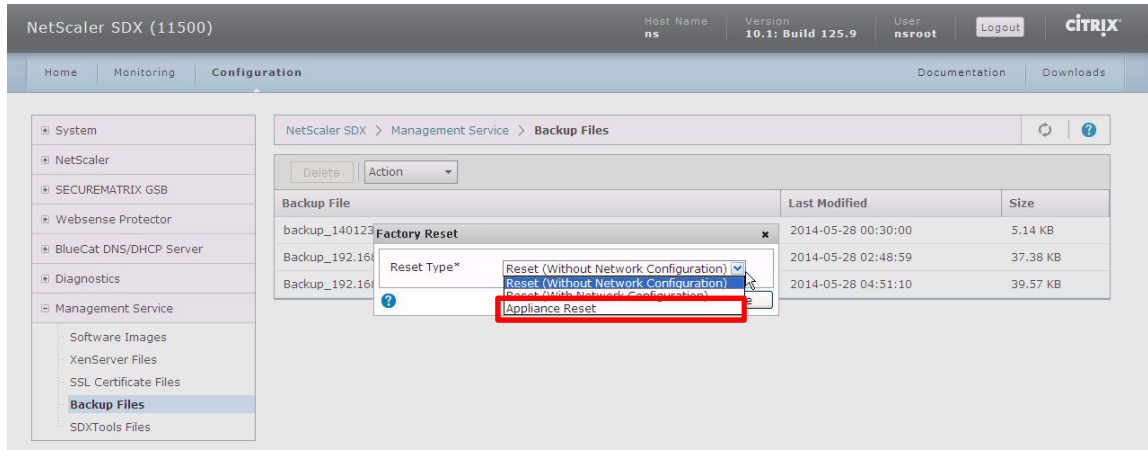
※バージョン 10.1 Build 127.10 は左側ツリー「System」を開き、右側「Factory Reset」をクリックし、項番 5 へ進みます。



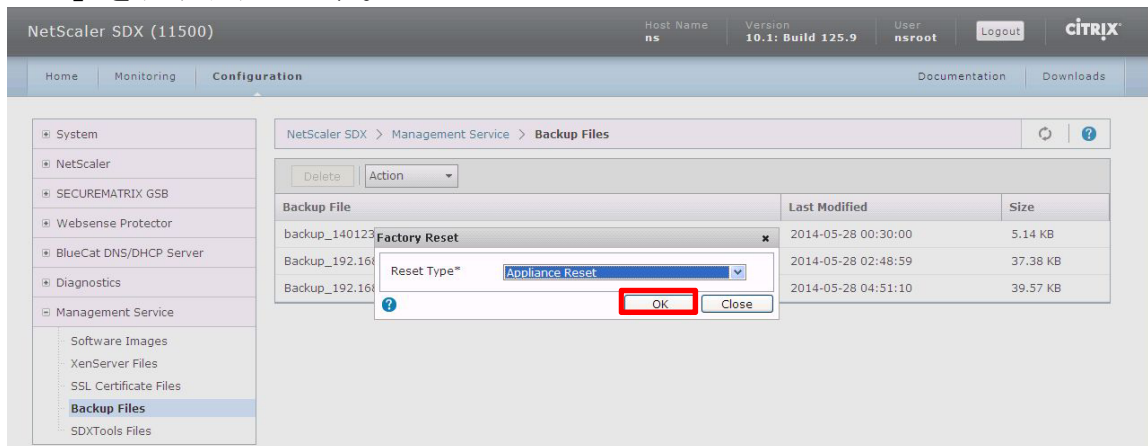
4 「Action」ドロップダウンリストの「Factory Reset」をクリックします。



5 「Reset Type」のドロップダウンリストから「Appliance Reset」をクリックします。

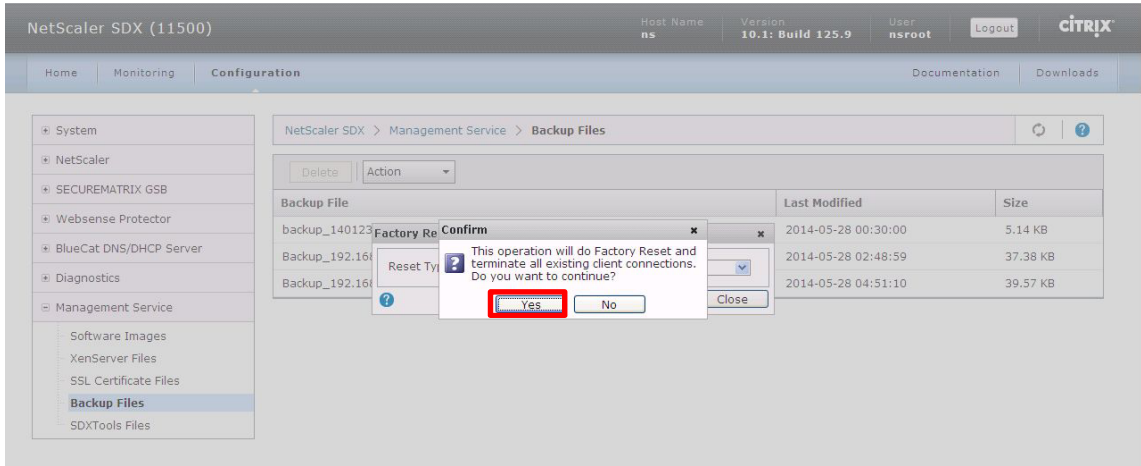


6 「OK」をクリックします。



7

「Yes」をクリックします。



8

元の画面に戻ります。数分するとリセットが完了します。

